

# Procedura podłączenie urządzenia do wifi dla urządzeń WinMobile

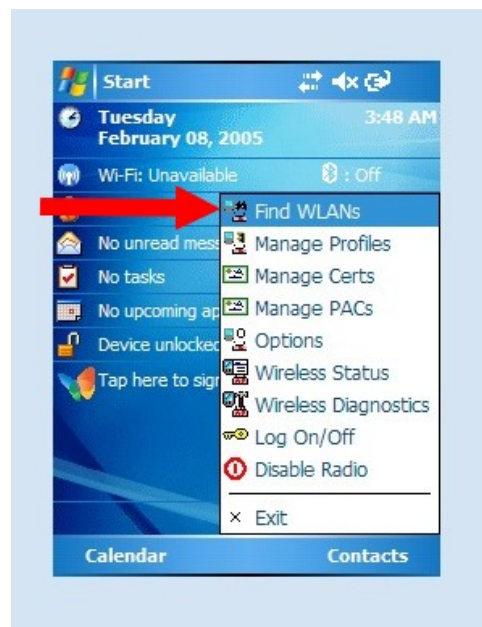
1. Naciśnij i rozwiń menu



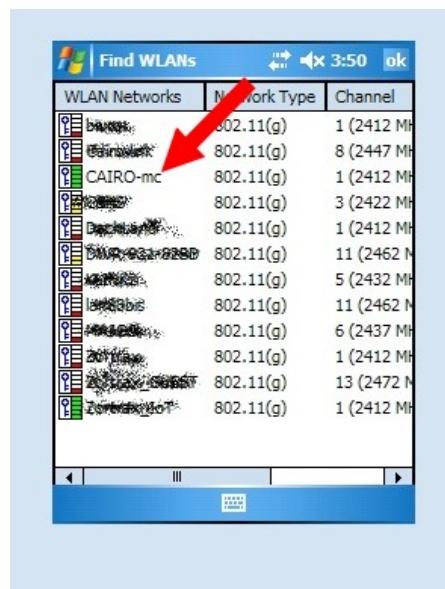
2. Uruchom: Wireless Launch



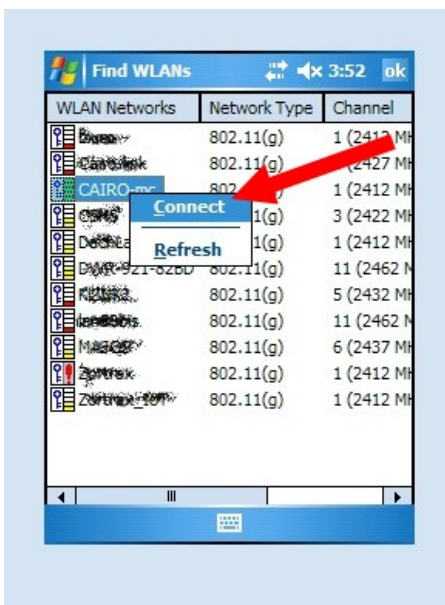
3. Uruchom: Find WLANs



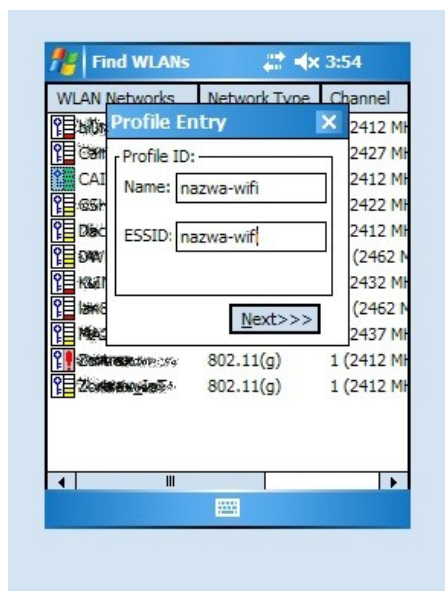
4. Wyszukaj nazwę własnego wifi do którego ma się połączyć urządzenie. Na pokazanym przykładzie łączymy się do wifi o nazwie CAIRO-mc



5. Przytrzymaj rysik na nazwie wifi i uruchom: **Connect**



6. Konfiguruj profil połączenia zgodny z nazwą wifi do którego się łączysz.

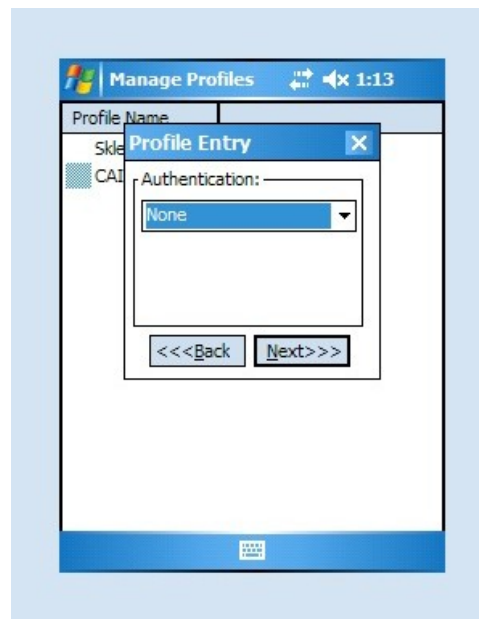


7. Porównujemy ustawienia:

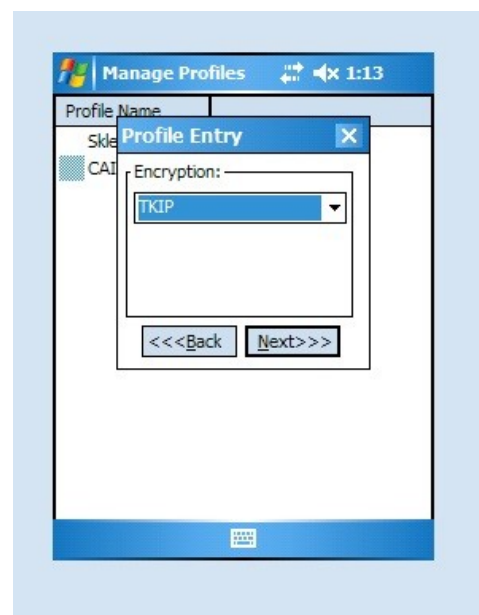
Operating Mode: **Infrastruktura**  
Country: **Allow Any Country**



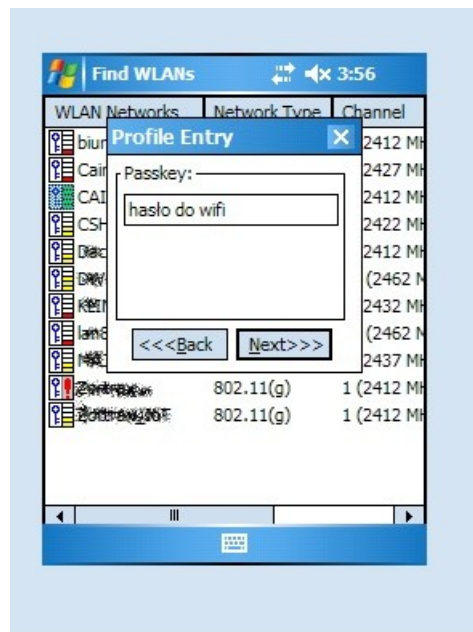
Authentication: **None**



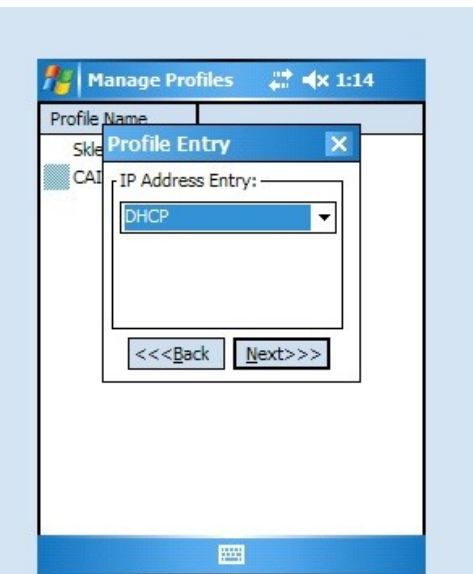
Encryption: **TKIP**



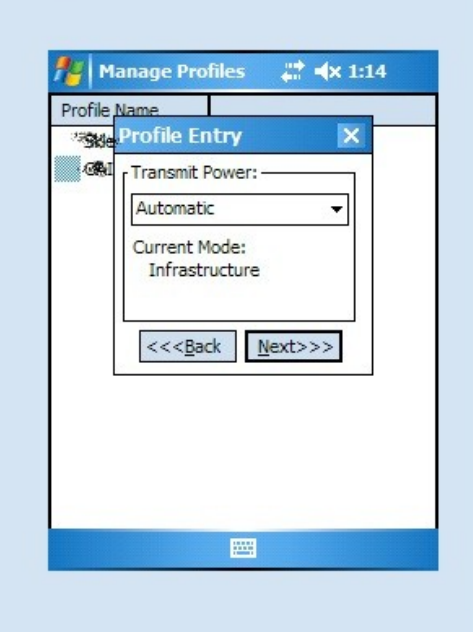
Passkey: **Wpisz hasło** dostępne do wifi!



IP Address Entry: **DHCP**



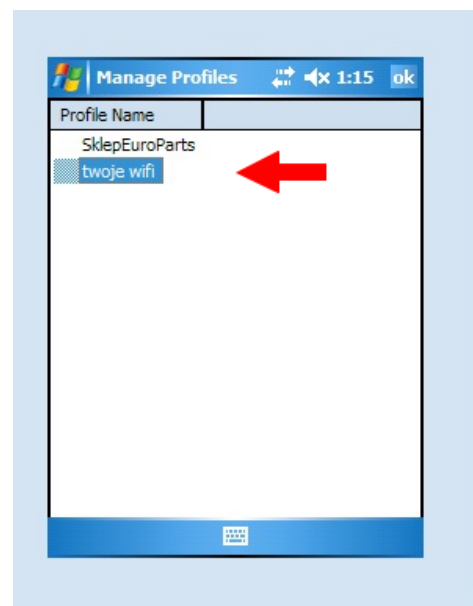
Transmit Power: **Automatic**



Battery Usage: **CAM**

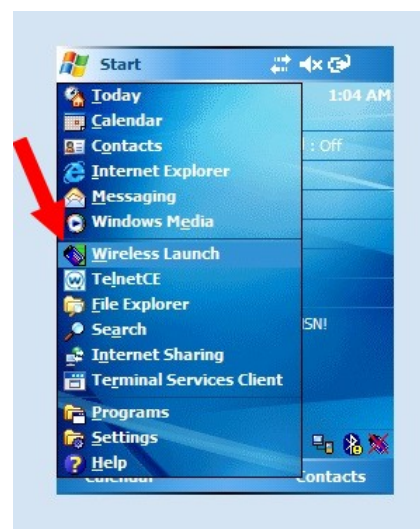


Poprawnie wykonana konfiguracja profilu wifi



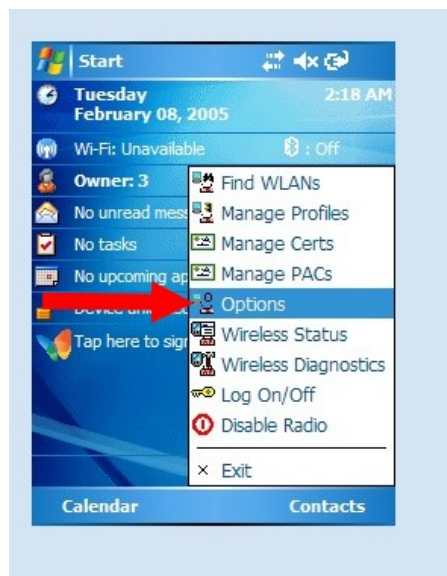
8. Sprawdzamy ustawienie parametru: **Regulatory**

Wracamy do ustawień : **Wireless Launch**

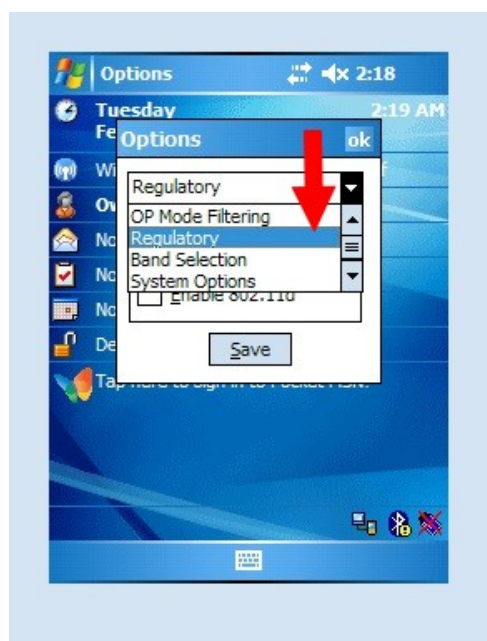




Uruchom: **Options**



Wybierz: **Regulatory**



Settings: **POLAND**

WAŻNE - pozostawiamy **pusty** checkbox przy 802.11d

