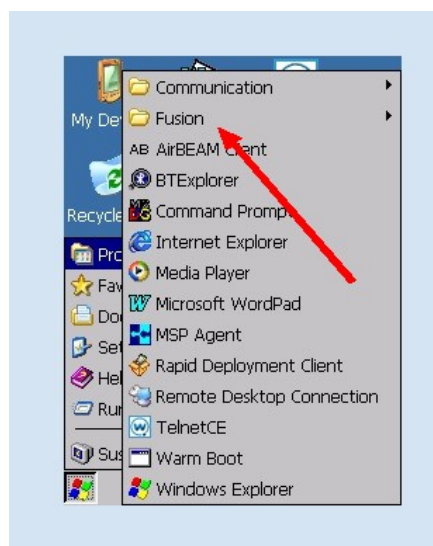


# Procedura podłączenie urządzenia do wifi dla urządzeń WinCE

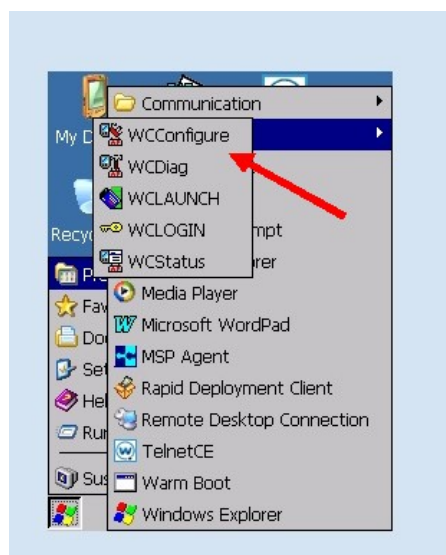
1. Naciskamy menu



2. Programy, katalog FUSION



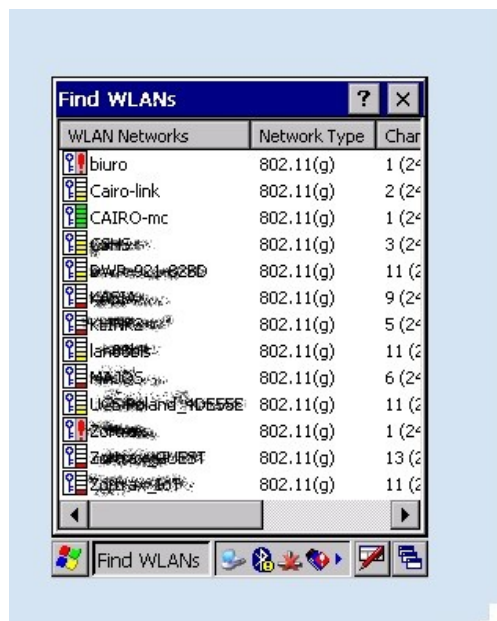
3. Następnie wybieramy WCConfigure



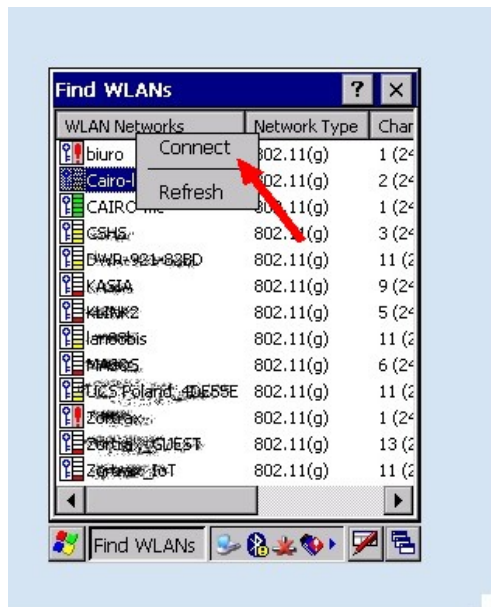
4. Mamy do wyboru opcje wyszukania swojego wifi ( Find WLANS )



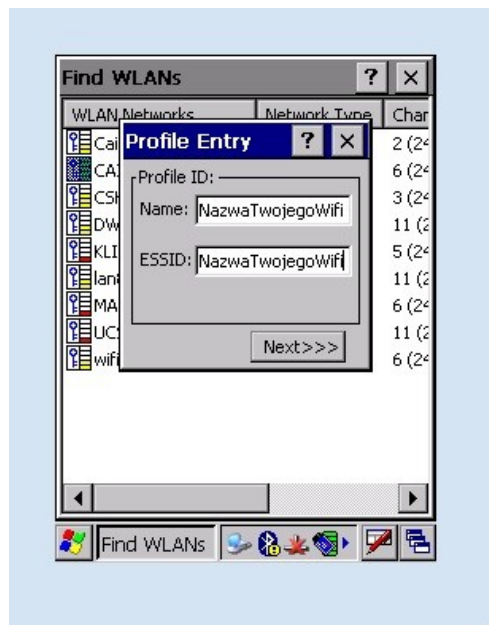
5. Urządzenie pokazuje nam wszystkie sieci dostępne w pobliżu, należy wyszukać na urządzeniu swoją sieć wifi.



6. Aby połączyć się z wifi należy najechać na nazwę swojej sieci, nacisnąć i przytrzymać rysik.

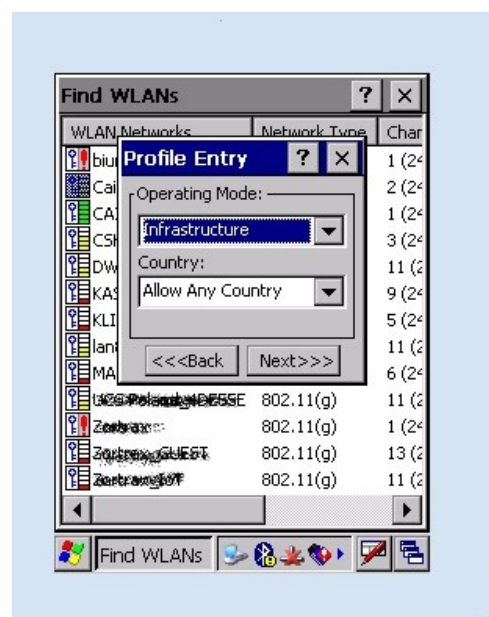


7. Teraz następuje proces konfiguracji połączenia



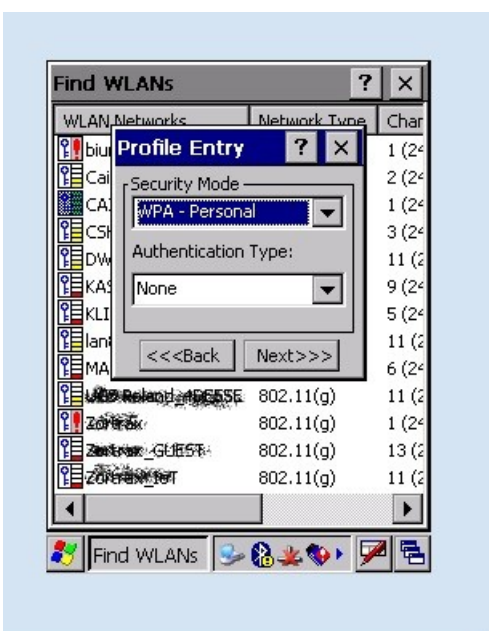
8. Porównujemy ustawienia.

Operating Mode: Infrastruktura  
Country: Allow Any Country

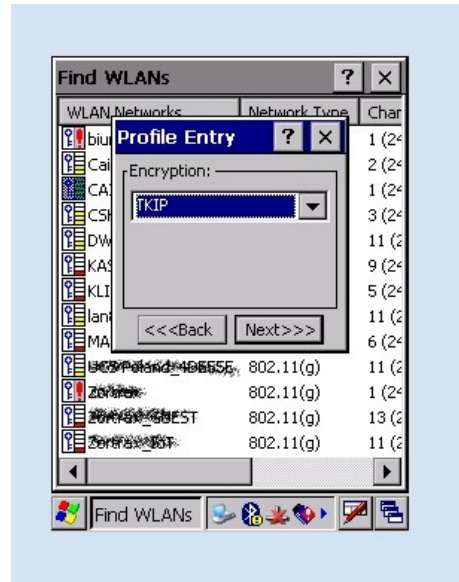


Security Mode:  
WPA-Personal lub WPA2 -Personal\*  
Authentication Type: None

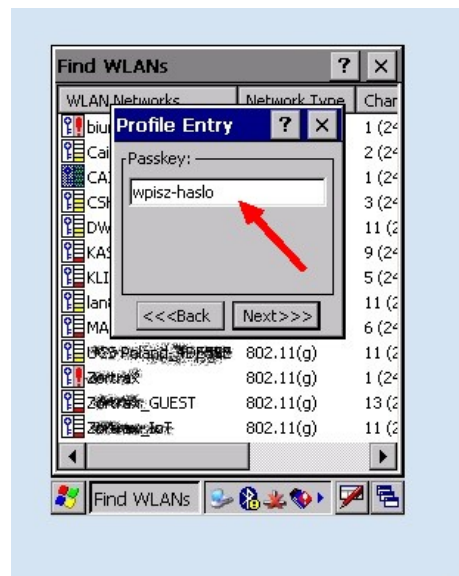
**\* Uwaga:**  
należy sprawdzić ustawienia zabezpieczenia po stronie rutera.  
Inne ustawienia mogą być nie obsługiwane przez urządzenie.



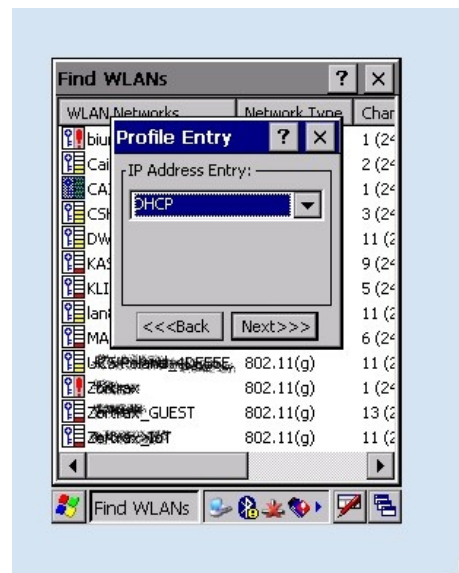
Encryption:  
TKIP



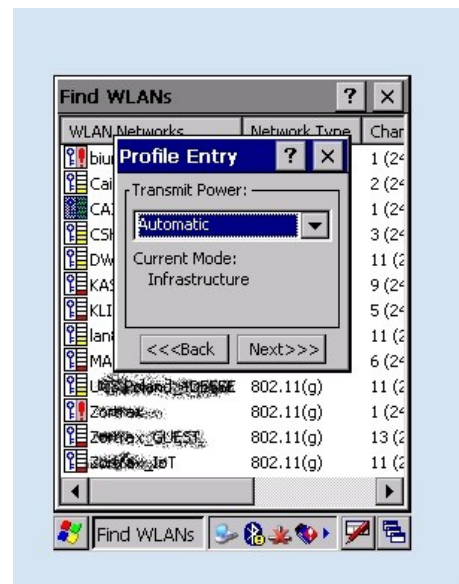
Passkey:  
Tutaj wpisujemy hasło dostępowe do swojego wifi!



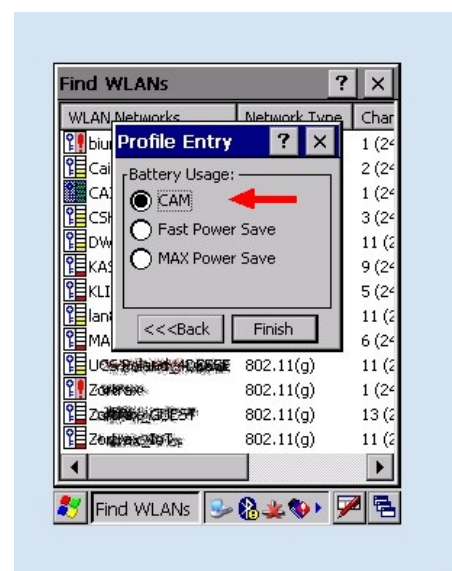
IP Address Entry:  
DHCP



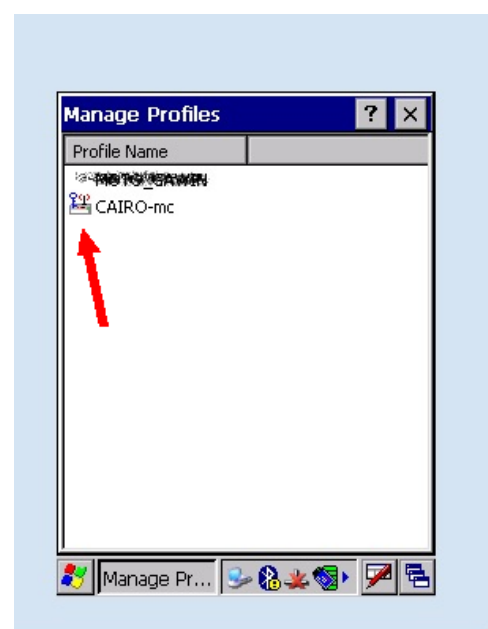
Transmit Power:  
Automatic



Battery Usage:  
CAM



Poprawnie wykonana konfiguracja wifi powinna  
pokazać nam ikonkę połączenia obok nazwy sieci  
wifi z którą się połączyliśmy



## Opcja regulatory – możliwy problem z połączeniem z wifi

Wracamy do ustawień : Config Editor



Settings : POLAND

WAŻNE - pozostawiamy **pusty** checkbox przy 802.11d

