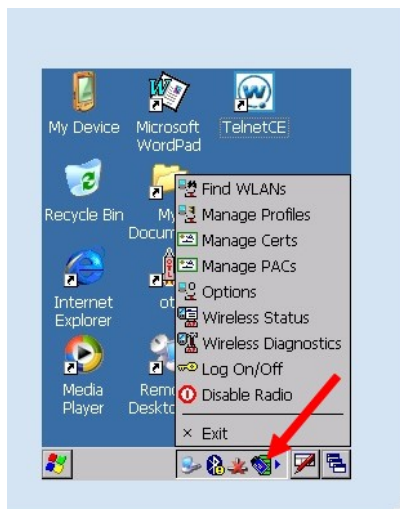
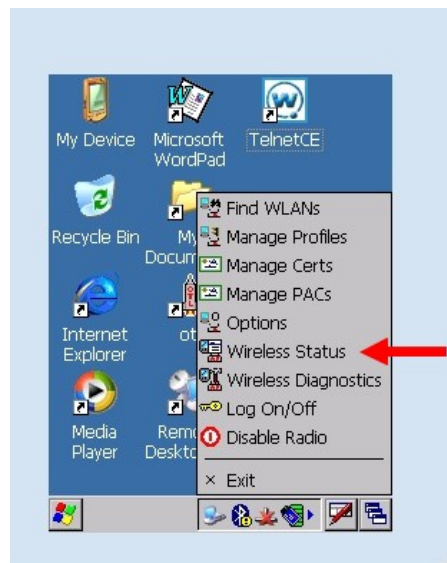


# Weryfikacja adresu IP dla urządzeń WinCE

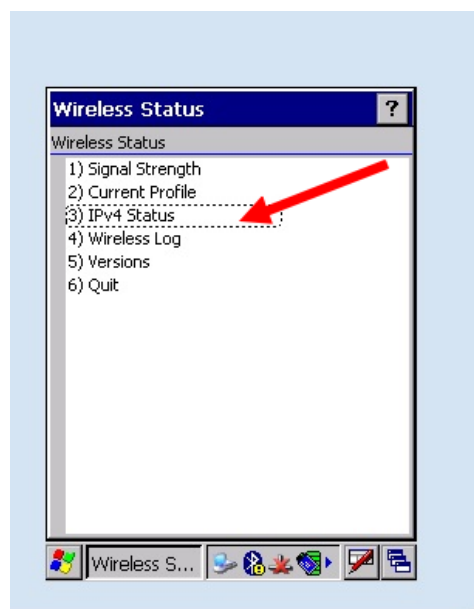
1. Wyszukujemy Ikonkę połączenia sieciowego



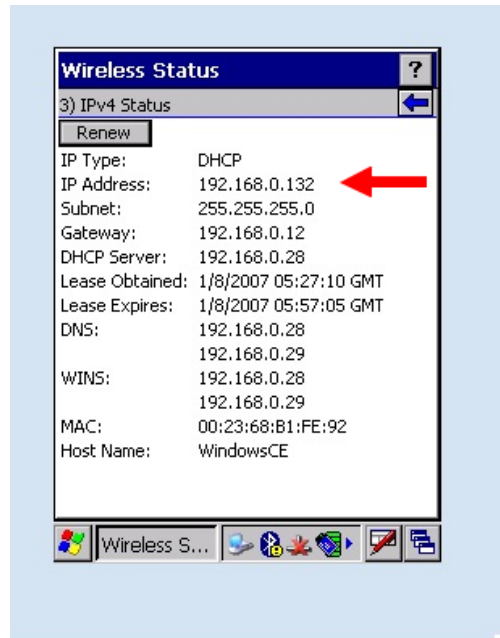
2. Sprawdzamy status połączenia



3. Wybieramy pkt. 3 IPv4 Status, weryfikujemy przydzielony adres IP na urządzeniu.



4. Poprawnie podłączone urządzenie, przydzielony adres IP, w tym przypadku adres: 192.168.0.132



5. **Urządzenie NIE podłączone do wifi, brak adresu IP 0.0.0.0**

**Uwaga:**

Przy braku połączenia, możliwy jest też inny adres IP z puli : z puli 169.254.0.1 – 169.254.255.254 który powoduje brak działania urządzenia!



Możliwa przyczyna braku adresu IP:

1. niewłaściwa sieć wifi
2. niepoprawne hasło dostępowe do wifi